

# INFOLEHT FarmerCraft

INFOLEHT №1  
VEEBRUAR 2021

Kohtla-Järve Linnavalitsus  
<https://www.kohtla-jarve.ee>

## SISUKORD

1. Rahvusvaheline projekt
2. Rahvusvahelised tööd
3. Turundussündmused / -messid
4. Projekti partnerid

**Projekti koguelarve:  
490 707,94 eurot, millest  
441 636,94 eurot  
rahastab Eesti-Vene  
piiriülese koostöö  
programm  
ajavahemikuks 2014-  
2020**

## Rahvusvaheline projekt FarmerCraft

2020. aasta septembrist 2022. aasta septembrini viiakse ellu Eesti-Vene ühisprojekt "FarmerCraft: kohalike toodete ja teenuste turunduse edendamine". Seda projekti viiakse ellu Venemaa-Eesti piiriülese koostöö programmi raames ajavahemikus 2014-2020.

Projekti juhib Kohtla-Järve linnavalitsus. Eesti partneriteks on Sihtasutus Edise Linnus ja mittetulundusühing Alguskeskus. Venemaa poolt on partneriteks Kingissepa munitsipaalringkonna administratsioon ja Slantsõ munitsipaalringkonna administratsioon. Projekti assotsieerunud partner - Ida-Virumaa ettevõtluskeskus (Eesti).

Projekti põhieesmärk on ettevõtluse arendamise kiirendamine, piiriüleste ärikontaktide loomine, väikeettevõtete konkurentsivõime tõstmine ja ettevõtluskeskkonna parandamine ettevõtluse tugitaristu arendamise kaudu kahes valdkonnas - käsitöö ja põllumajandus.

Lisateave projekti kohta:

<https://sites.google.com/view/farmercraft2020>



## Rahvusvahelised töötoad

Projektis osalevate piirkondade tööstusarengu kõrge taseme puhul on tähtis traditsiooniliste käsitöö- ja talumajapidamiste kui tööstuse säilitamine ja arendamine, mis tagab elanikkonna füüsilisest isikust ettevõtjana töötamise.

Tänapäeval on käsitöösektorile iseloomulik madal tootmistase, ebapiisav turundusoskus ning turu eelistus ja nõuete ebapiisav mõistmine.

Käsitöölise omavahelise konkurentsi tagamiseks tuleb tugevdada nende kunsti-, turundus- ja juhtimisoskusi. See aitab parandada käsitöö tootmist ja laiendada nende majanduslikke võimalusi. Nende väljakutsete lahendamiseks kavatseb projekt FarmerCraft toetada käsitöölisi, luues tingimused käsitöö arendamiseks ja turustusvõimaluste parandamiseks.

Rahvusvaheline projekt FarmerCraft võimaldab lahendada järgmisi ülesandeid:

1. Luua tingimused traditsioonilise käsitöö õppimiseks ja kutseoskuste edasiandmiseks;
2. Osta moodulpaviljonid, et käsitöölised saaksid osaleda töötubades ja laatadel Kingisepp ja Slantsõ rajoonides (Venemaa) ning samuti Kohtla-Järve linnas (Eesti).

Foto: <https://www.freepik.com>

*FarmerCraft projekti raames viiakse Eestis ja Venemaal läbi viis rahvusvahelist meistriklassi.*





## Turundussündmused

Projekti elluviimise tulemusena parandatakse Slantsõs, Kingissepal ja Kohtla-Järvel turundustegevuse tsoonid. Valitud aladele paigaldatakse ka moodullaatade majakesed.

Projekt suurendab ka kohalike omavalitsuste teadlikkust ettevõtjate vajadustest, meetoditest ja vahenditest ettevõtluse toetamiseks piiriüleses piirkonnas ning tugevdab haldussuutlikkust.

Üldiselt aitab projekti raames tehtav koostöö kaasa Venemaa ja Eesti piirialade sotsiaalmajanduslikule arengule.



Laadamajad

<https://pkgreenwood.ru/yarmarochnyy-domik-novosodniy/>

## Investeeringud

Projekti raames ostetakse ja paigaldatakse abisaajatele järgmised seadmed:

Eesti: Kohtla-Järvel - 10 moodulmaja ja liitumine uue elektrivõrguga kavandatava turuplatsi jaoks.

Sihtasutus Edise Linnus - täisvarustuses aspiratsioonisüsteemidega klaas-, puusepa- ja metallitöökojad.

Venemaal: Slantsõ - haljastatud turuplatsile on paigaldatud 10 moodulmaja. Kingisepp - 10 moodulmaja ja täielikult varustatud linna käsitöökeraamika töökoda.

Uus turunduse / messi infrastruktuur laiendab väikeste ja keskmise suurusega ettevõtete võimalusi oma tooteid turustada ja müüa.



Palmse mõisa sepikoda

*"Koostöö projektis aitab kaasa Venemaa ja Eesti piirialade sotsiaalmajanduslikule arengule"*

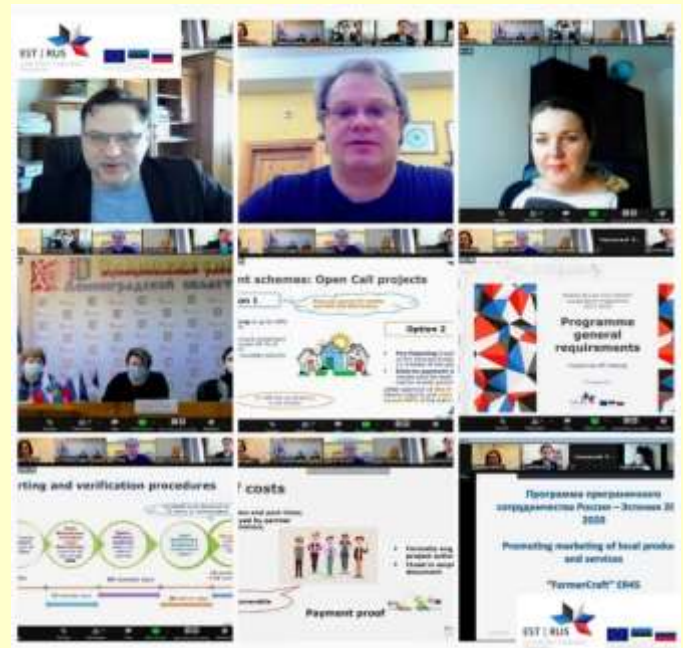
Projekti rahastab Eesti-Vene piiriülese koostöö programmi ajavahemikuks 2014-2020.

“Eesti-Vene piiriülese koostöö programmi 2014-2020 eesmärk on edendada piiriülest koostööd Eesti Vabariigi ja Vene Föderatsiooni vahel, et soodustada sotsiaalmajanduslikku arengut mõlemal pool ühist piiri. Programmi koduleht on [www.estoniarussia.eu](http://www.estoniarussia.eu).”



## Projekti partnerid

- Juhtpartner: Kohtla-Järve Linnavalitsus (EST) <https://www.kohtla-jarve.ee/>
- Administration of municipal formation "Kingisepp municipal district" <https://kingisepplo.ru/>
- Administration of Municipal Formation Slantsy Municipal District of Leningrad region <http://www.slanmo.ru/>
- Sihtasutus Edise Linnus (EST) <http://www.ediselinnus.ee/>
- MTÜ Alguskeskus (EST) <https://www.alguskeskus.ee/farmercraft/>
- Assotsieerunud partner:  
Sihtasutus Ida-Viru Ettevõtluskeskus (EST) <https://ivek.ee/>



Antud väljaanne valmis Eesti-Vene piiriülese koostöö programmi 2014-2020 rahalise abiga. Selle väljaande sisu eest vastutab ainuisikuliselt Kohtla-Järve Linnavalitsus ning selles kajastatu ei peegelda mingil juhul Programmis osalevate riikide ega Euroopa Liidu seisukohti.

Kohtla-Järve Linnavalitsus  
Keskallee 19, Kohtla-Järve, 30395  
Тел. 337 8500  
faks 337 8503  
[linnavalitsus@kjl.v.ee](mailto:linnavalitsus@kjl.v.ee)

Kohtla-Järve Linnavalitsus  
<https://www.kohtla-jarve.ee>

